

Gorf® © 1981 Bally Midway Mfg. Co. Tous droits réservés.
Fabriqué au Royaume-Uni.
Conception, programme, réalisation du logiciel © 1983 Coleco Industries Inc. New York 12010. Licencié exclusif Coleco Industries Inc. © "1983 CBS Toys a Division of CBS Inc."

La location de cette cassette est strictement interdite. Son utilisation est limitée aux représentations privées et gratuites effectuées exclusivement dans un cercle de famille et toute forme de représentation publique directe ou indirecte de cette cassette, notamment par le biais de sa location, est strictement interdite conformément aux dispositions de l'article 41 de la loi numéro 57-298 du 11 mars 1957 sur la propriété littéraire et artistique.

CBS
ELECTRONICS

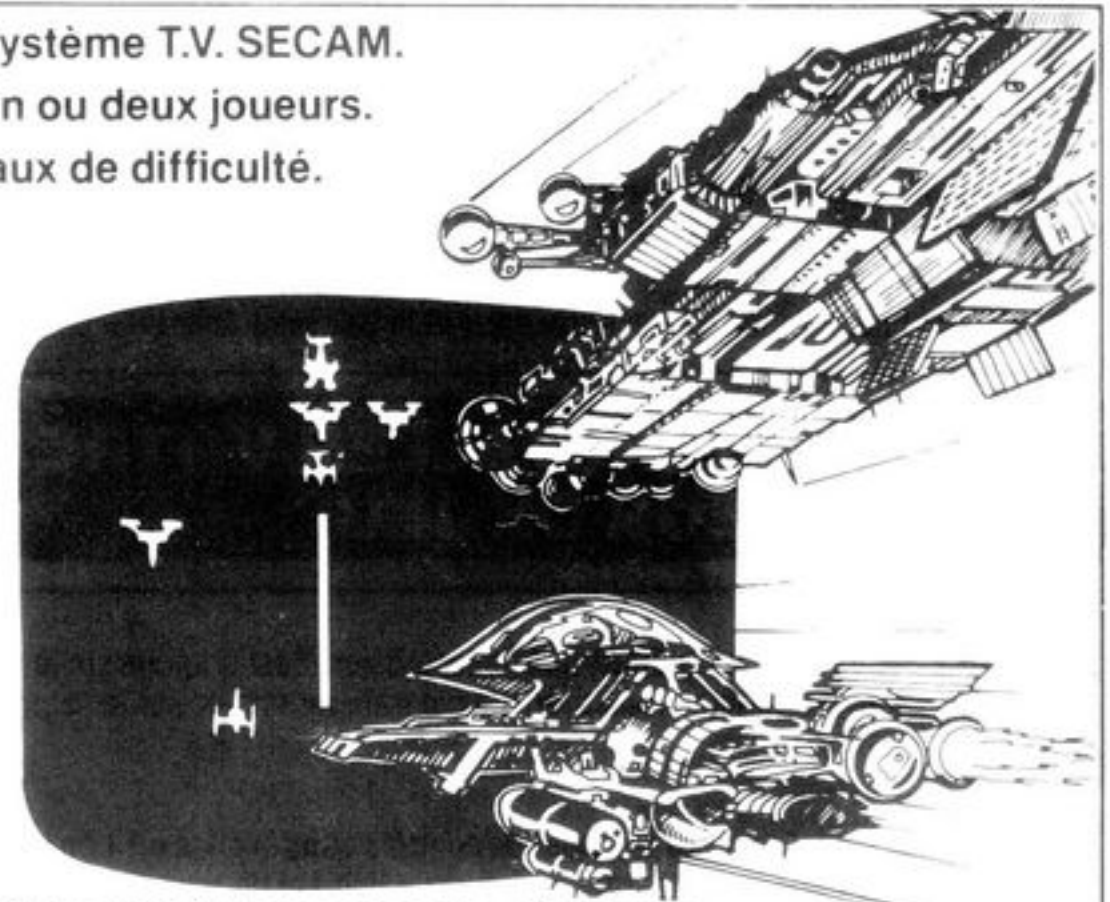
Idéal Loisirs/CBSELECTRONICS. Boîte Postale 50016 Paris Nord II
95945 Roissy-Charles de Gaulle Cedex

GORF®

de Bally Midway

NOTICE D'INSTRUCTIONS

Pour système T.V. SECAM.
Pour un ou deux joueurs.
4 niveaux de difficulté.



Exclusif! Le vrai jeu en cassette chez vous.

Cassette CBSELECTRONICS pour l'ordinateur de jeu
CBS ColecoVision™

CBS
ELECTRONICS

LE JEU

Des hordes de robots volants commandées par Gorf® projettent de prendre le contrôle de la galaxie. Seul votre vaisseau peut se dresser contre elles. Vos réflexes éclairés sont le dernier rempart pour défendre notre univers. Mais Gorf® ne s'avoue jamais battu. Après chaque raid, Gorf® envoie une nouvelle flotte d'attaquants encore plus meurtrière que la précédente!

1^{re} Mission! Détruisez les envahisseurs! Ils font feu pour anéantir vos défenses et détruire votre vaisseau.

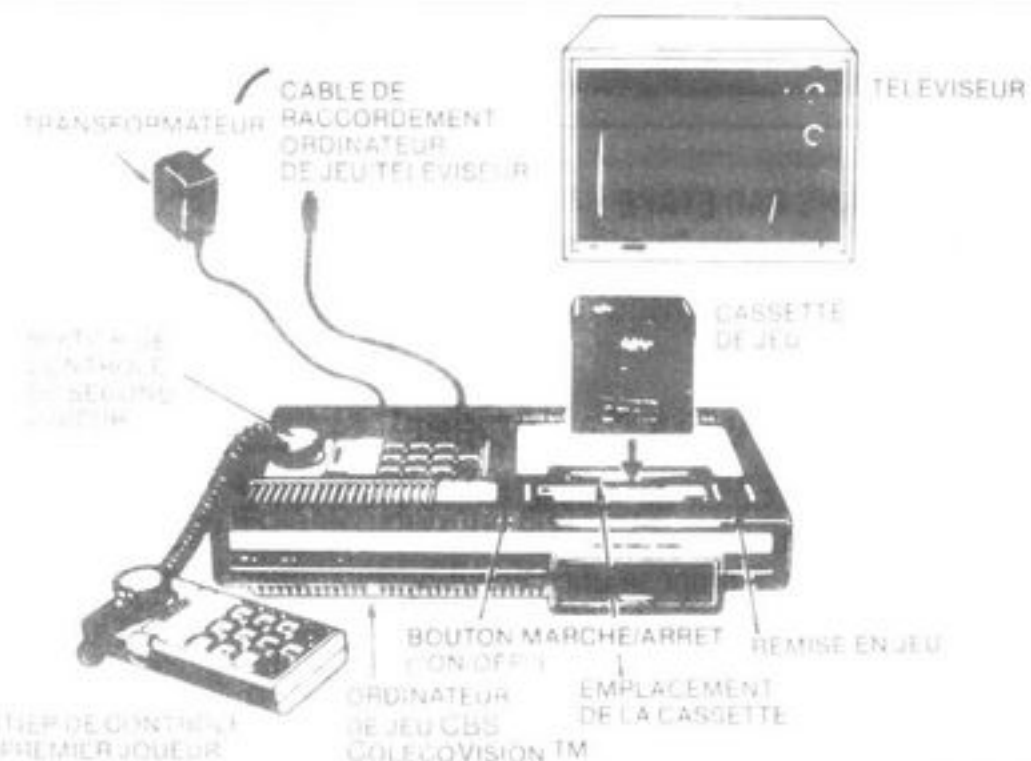
2^e Mission! Éliminez les robots volants et esquivez les attaques au rayon laser.

3^e Mission! Attaque! Surgissant des limites de l'espace, des vaisseaux gorfien vous traquent pour vous irradier.

4^e Mission! Face à face mortel entre vous et le vaisseau Amiral de Gorf®!

COMMENT INSTALLER VOTRE ORDINATEUR DE JEU

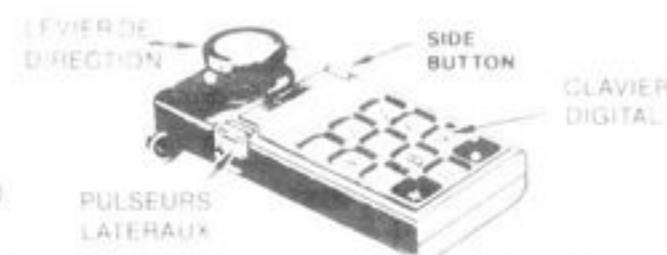
- Assurez-vous que l'ordinateur CBS ColecoVision™ est branché sur le téléviseur et sur le transformateur. Puis branchez le transformateur sur le secteur.
- Pour jouer seul, branchez le boîtier de contrôle dans la prise n° 1 de l'ordinateur de jeu. Pour deux joueurs, utilisez les deux boîtiers de contrôle.
- Assurez-vous toujours que votre ordinateur de jeu CBS ColecoVision™ est éteint ("OFF") avant d'introduire ou d'enlever une cassette. Placez le bouton marche/arrêt ("ON/OFF") sur marche ("ON") après avoir introduit la cassette.



COMMENT UTILISER VOS BOITIERS DE CONTRÔLE

REMARQUE : Pour jouer seul, utilisez le boîtier de contrôle branché sur la prise n° 1. Pour deux joueurs, le second joueur utilise le boîtier de contrôle branché sur la prise n° 2.

Comment utiliser les touches de votre clavier, le levier de direction et les pulseurs latéraux pour Gorf®.



1. **Clavier digital :** les touches du clavier de 1 à 8 vous permettent de sélectionner un niveau de difficulté avant de commencer à jouer. En appuyant sur * après une partie, vous reprogrammez le même niveau de difficulté et en appuyant sur # vous pouvez programmer un autre niveau.
2. **Lever de direction :** poussez le levier dans n'importe laquelle des huit directions pour manœuvrer votre vaisseau.
3. **Pulseurs latéraux :** appuyez sur l'un des pulseurs latéraux pour lancer un rayon laser par l'avant de votre vaisseau. Chaque pression du doigt se transforme en tir, mais annule le tir précédent s'il est encore présent.

COMMENT JOUER

INSTRUCTIONS PAR ETAPE :

REMARQUE : si vous jouez à deux, les joueurs interviennent à tour de rôle. Le premier commence et joue jusqu'à ce qu'il ait rempli sa mission ou que tous ses vaisseaux aient été détruits.

1^{re} étape : A vous de décider!

Appuyez sur le bouton de remise en jeu ("RESET BUTTON"). Le nom du jeu Gorf® apparaît sur l'écran de votre T.V. Attendez que l'écran des niveaux de difficulté apparaisse. Il propose une série d'options numérotées de 1 à 8.

Niveau 1 le plus facile, convient aux débutants.

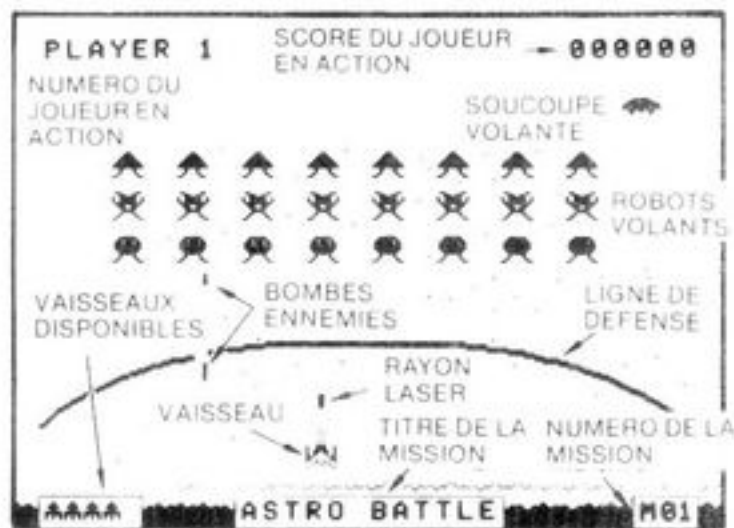
Niveau 2 plus rapide que le niveau 1.

Niveau 3 comparable au jeu de café.

Niveau 4 plus difficile que le jeu de café.

Sélectionnez une option en appuyant sur la touche correspondante de votre clavier.

REMARQUE : au niveau 1 pour la plupart des missions, un nombre limité d'ennemis apparaît et l'action est moins rapide dans les premiers niveaux de difficulté que dans les niveaux supérieurs.

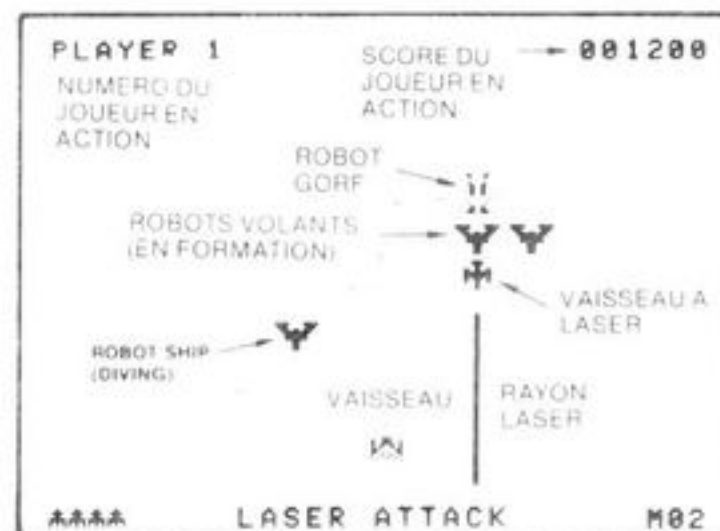


2^e étape : Les envahisseurs de l'espace!

C'est la bataille spatiale. Les robots de Gorf® foncent sur vous! Votre vaisseau est protégé par un écran électromagnétique. Mais pas pour longtemps! Le feu ennemi emporte morceau par morceau votre ligne de défense. N'hésitez pas! Tirez vite et juste sur l'ennemi pour en venir à bout. Mais attention, il peut vous détruire!

3^e étape : Rayons laser!

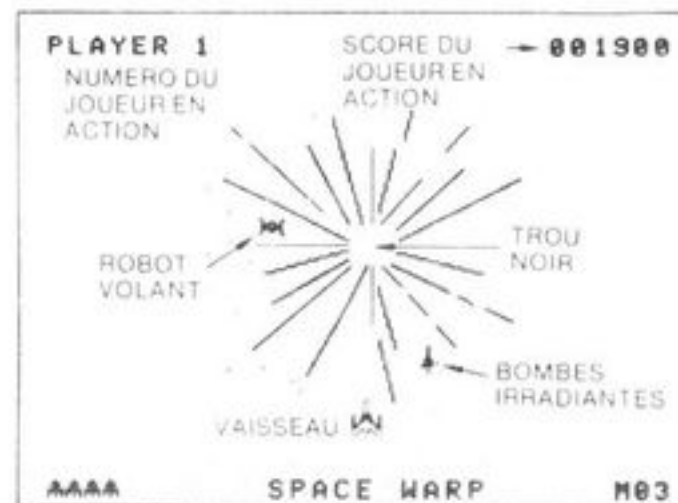
Cette fois ce sont des vaisseaux à laser et des robots ennemis qui plongent à travers le cosmos pour vous attaquer. Attention! Si vous entrez en contact avec le laser, votre vaisseau se désintègre. Il faut manœuvrer rapidement et tirer pour mettre un terme à l'attaque par la destruction totale des envahisseurs.



4^e étape : Une autre vague d'attaque!

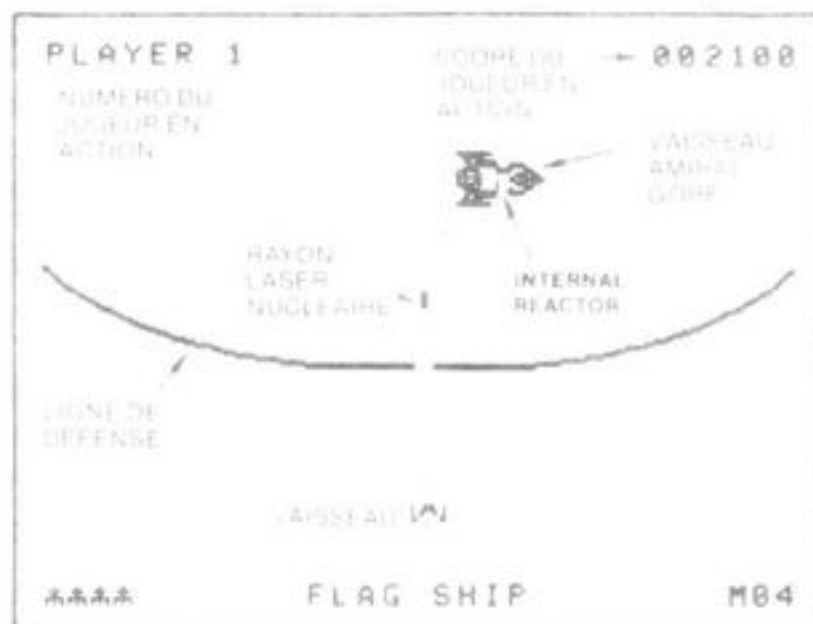
Gorf® n'en reste pas là et vous envoie des troupes fraîches! De tous les coins de la galaxie, Gorf® fait appel à ses robots qui lâchent à une cadence infernale des bombes irradiantes.

Placez-vous face à l'entrée du trou noir et détruisez les robots volants dès qu'ils apparaissent.



5^e étape : Duel avec le vaisseau Amiral de Gorf[®] !

L'épreuve ultime! Le robot Gorf[®] aux commandes de son astronef apparaît sur l'écran. Mais, toujours sur vos gardes, vous l'attendez déjà! Faites une percée dans le champ électromagnétique du vaisseau Amiral. Puis visez bien pour toucher et faire exploser le réacteur nucléaire. Même si vous ne l'atteignez pas du premier coup, vous marquez des points chaque fois que vous le touchez. Mais attention! Il lance des bombes destructives.



6^e étape : Montez en grade!

Vous recommencez. Remportez les quatre missions et triomphez de l'armée de Gorf[®]. De Cadet de l'espace, vous serez alors promu Capitaine de l'espace. Vous repartirez dans le cosmos pour une série de missions encore plus difficile. Si vous survivez après chaque série de missions, vous deviendrez Colonel de l'espace, puis Général de l'espace, Guerrier et peut-être Vengeur de l'espace!

Fin du jeu et reprogrammation.

Pour rejouer à Gorf[®] au même niveau de difficulté que celui auquel vous venez de jouer, appuyez sur *. Pour revenir à l'écran de choix des niveaux de difficulté, appuyez sur #.

REMARQUE : le bouton de remise en jeu ("RESET BUTTON") sur l'ordinateur de jeu efface le jeu. Il peut être utilisé pour commencer une nouvelle partie à n'importe quel moment, et peut être aussi utilisé en cas de fausse manœuvre pour revenir en début de partie.

LES POINTS

Des points sont attribués après élimination des robots volants et des soucoupes volantes.

Vaisseaux ennemis	Points
Bataille spatiale	
Robot volant	50
Guerrier Gorf [®]	250
Soucoupe volante	200
Attaque au laser	
Vaisseau à laser	300
Robot volant	100
Mini Gorf [®]	100
Soucoupe volante	200
Escadron de l'espace	
Robot volant	100
Gorf [®]	100
Soucoupe volante	200
Vaisseau Amiral	
Tir sur la forteresse	10
Forteresse éliminée	1000
Gorf [®]	100
Missile	100

A tous les niveaux, chaque joueur a droit à cinq vaisseaux pour commencer. Quand un joueur remplit les quatre missions de la première série, il gagne un vaisseau supplémentaire.