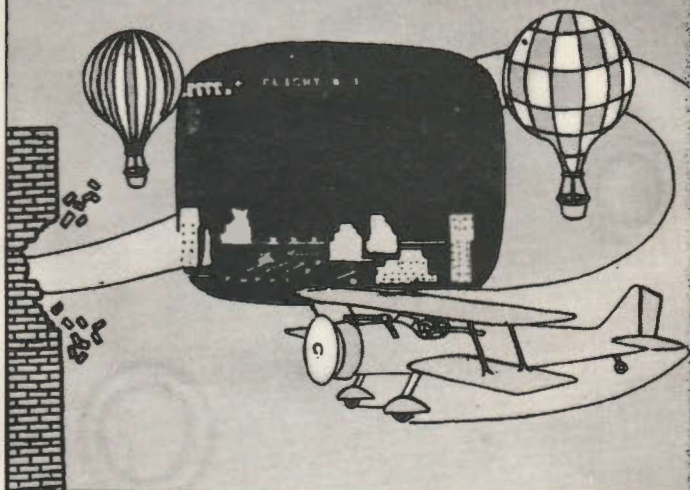


Topolino®



ISTRUCCIONES DE JUEGO

CBS
ELECTRONICS

GARANTIZADO POR

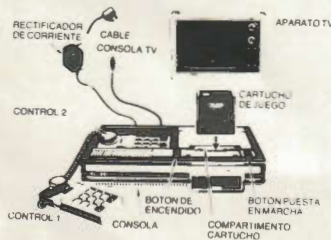
KENIA

SOCIETÀ ANONIMA

DESCRIPCION DEL JUEGO

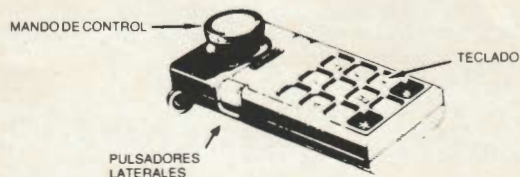
Tome los mandos, acelere los motores y ¡despegue! Su avión LOOPING vuela sobre el mundo sin que se parezca a ninguno que se haya podido imaginar. Dispare sobre la estación de cohetes para abrir la verja. ¡Ojo con los globos! Compruebe su precisión y sentido de dirección al llevar su avión a través de un laberinto. ¿Ha conseguido sobrevivir? Le esperan todavía más peligros. Hay habitaciones llenas de gotas verdes, monstruos centelleantes y balones que van botando. ¿Podrá ser más listo que todos ellos y llegar hasta el final?

PREPARANDOSE PARA JUGAR



- Asegurese que la consola COLECOVISION está conectada al televisor y que el cable está enchufado a la consola. Conecte entonces el rectificador a una toma de 220 v.
- El televisor debe estar encendido y sintonizado en el mismo canal que la consola.
- Para jugar LOOPING un solo jugador, utilice el control manual 1 conectado en la toma posterior del compartimento donde se aloja.
- Asegurese que la consola CBS COLECOVISION esté desconectada (0) antes de introducir o quitar un cartucho (**!no hacer ésto dañaría el circuito de la consola!**) Una vez introducido el cartucho accione el interruptor 1 0 para conectarla (1).

USO DE LOS CONTROLES



- 1. Teclado:** Los botones del teclado del 1 al 8 permiten escoger la opción de juego que desee, (número de jugadores y nivel de dificultad). Apretando el botón ★ después de un juego, se repite la misma opción de juego; apretando el botón # al final de un juego se vuelven a tener en pantalla las opciones de juego.
- 2. Mando de control:** El mando de control actúa como el de un avión. Tire del mando hacia atrás y su avión se eleva. Empuje el mando hacia delante y desciende.



3. Pulsadores laterales:

Derecho

Cuando se aprieta esta botón, su avión dispara tiros desde el morro.

Izquierdo

Cuando se aprieta este botón, su avión incrementa su velocidad pero, tenga cuidado: cuando acelera, sus rizos se hacen más grandes.

INSTRUCCIONES DE JUEGO

AVISO: Si juegan dos jugadores, éstos se turnan. El jugador 1 empieza, y cada turno dura hasta que se destruye el avión del jugador.

Elija su nivel de dificultad

Pulse el botón de inicio de juego (Reset): El título aparece en su TV. Espere a que aparezca la pantalla de opción de juego. Contiene una lista de opciones de juego, numeradas del 1 al 8.

Los niveles de dificultad de 1 a 4 son para un jugador.

El 1 es el más fácil y el 4 es aún más difícil que el de las salas de juego.

Los niveles 5 a 8 son para dos jugadores.

Elija una opción de juego apretando el número correspondiente, en cualquiera de los teclados de los controles.

!A volar!

Su motor está en marcha, su avión rueda por la pista. Tire para atrás del mando de control para despegar. ¿Quiere hacer un rizo? Sujete el mando hacia atrás. Si su avión toca el tope superior rebotará hacia abajo. Acostumbrese a su avión antes de empezar.

Explotando globos

¿Se le dá bien? Ahora es cuando empieza la diversión. Globos suben desde el suelo para interceptarle. Si un globo intercepta su avión, queda eliminado. ¡Apunte con cuidado y reviente los globos! Hay dos tipos de globos con diferente valor en puntos.

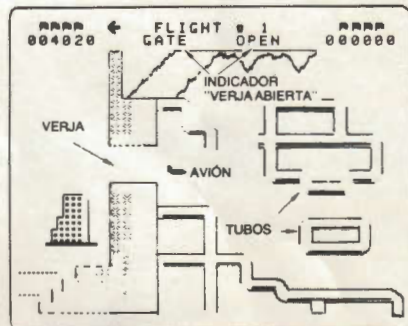


Abra la verja

¿Ve usted el cohete que está a la izquierda de la pista? Dispare sobre él para abrir la verja (en los niveles de dificultad 1, 2, 3, 5, 6 y 7). En niveles 4 y 8 deberá disparar a este cohete y a otro que se esconde bajo el soporte amarillo. Un mensaje aparece bajo el indicador de vuelo: verja abierta (GATE OPEN). ¡Adelante piloto!

Entre en el laberinto

Entre en el laberinto a través de la verja abierta y su avión empezará a emitir una dulce melodía. El más mínimo roce en el mando de control cambia la dirección de su avión. Relajese y vuele por el laberinto de los tubos tanto como pueda. Cuanto más sobreviva su avión y más rápido vaya ¡más puntos conseguirá! Cuide de no rozarlos ni de tropezar.

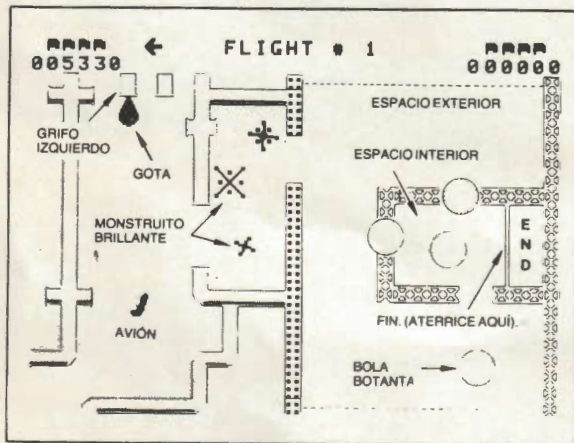


!Gotas verdes!

Deslícese hasta el próximo espacio del laberinto. Ahora cesa la música. Se forma una gota verde en la punta del grifo izquierdo (excepto en el vuelo 1, nivel 1) !No deje que le alcance! Dispare a las gotas a medida que vayan apareciendo y siga volando.

!Danza, danza, pequeño monstruo!

Monstruitos brillantes (que no aparecen en el vuelo 1, nivel 1) se han apoderado de la próxima habitación. Debe eliminar también a estos molestos elementos. Pero, al contrario de las gotas verdes, una vez que haya eliminado un monstruito, ninguno lo reemplaza.



Cuidado con la bola que bota

Está tan cerca que puede ver el final. !Pero aún no ha llegado! Hay bolas que botan en el espacio exterior y en el interior, donde está el fin. Esquive y dispare a las bolas. ?Podrá llegar el avión al fin?

Un segundo vuelo






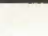
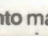
!Enhorabuena! Lo ha conseguido. Ahora intente un segundo vuelo. Hay más cohetes que acertar antes de que se abra la verja del laberinto. Hay más gotas verdes también. ?Podrá llegar al fin de nuevo?

Volver a empezar

Pulse ★ para volver a jugar la opción que haya estado jugando. Pulse # para volver a la pantalla las opciones de juego y poder elegir una distinta.

AVISO: El botón de inicio de juego (Reset) de la consola "borra" el juego de la memoria. Se puede utilizar para comenzar un nuevo juego en cualquier momento y también se puede usar en el caso de funcionamiento irregular del juego.

PUNTUACION

Eliminaciones por el jugador	Puntuación
 Ladrillo	150 puntos
 Globo verde	200 puntos
 Globo rojo	500 puntos
 Cohete	2.000 puntos
 Gota verde	500 puntos
 Monstruo centelleante	1.000 puntos
 Bola botante	500 puntos

Puntos en vuelo

Cuanto más sobreviva su avión en el laberinto de tuberías, más puntos conseguirá. Consiga todavía más puntos al apretar el botón acelerador mientras su avión vuela entre las tuberías.

Recibe cinco aviones en cada nivel de dificultad. Cada vez que llega al fin !recibe un avión extra!

DESCUBRIR ES DIVERTIDO

Estas instrucciones le dan la información básica necesaria para empezar a jugar a LOOPING[®] pero ésto es sólo el principio! Se dará cuenta de que este juego está lleno de posibilidades para hacer que LOOPING[®] sea emocionante cada vez que juegue.

Experimente con diferentes técnicas v !a divertirse!

Cartuchos de juegos de video para CBS Coleco Vision Video Game System.

LOOPING® es marca registrada de Venture Line Inc.

CBS
ELECTRONICS

GARANTIZADO POR

KENIA

SOCIEDAD ANONIMA

CBS es marca registrada de CBS Inc.

Coleco Vision es marca registrada de Coleco Industries, Inc.

Producido por **KENIA FUEGUINA SOCIEDAD ANONIMA**
bajo licencia exclusiva de **CBS ELECTRONICS**,
en Río Grande, Territorio Nacional de Tierra del
Fuego, Antartida e Islas del Atlantico Sud