



TM
MD

COLECO VISION

THE ARCADE QUALITY
VIDEO GAME SYSTEM
UN SYSTÈME DE JEU
VIDÉO DE HAUTE QUALITÉ



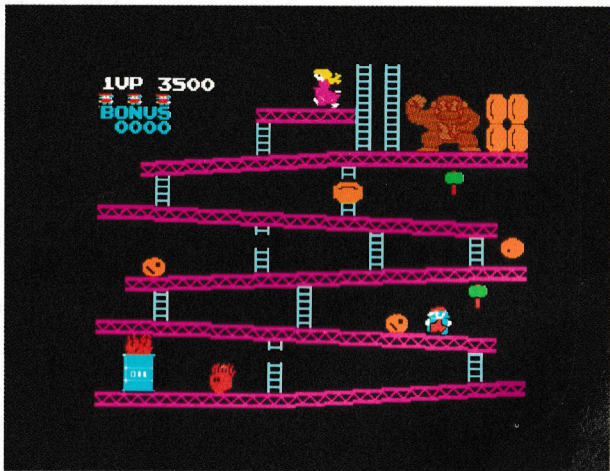
INTRODUCING

VOICI

COLECOVISIONTM VISION^{MD}

the "state of the art" video game system for now, and in the future! ColecoVisionTM is revolutionary in three ways: **Unsurpassed graphic resolution** at an unusually low price; **superior game play control** with realistic arcade-type controllers; and a remarkable **expansion module capability** insuring that ColecoVisionTM will *always* be the state of the art video game system. The ColecoVisionTM system re-creates all the action and excitement of the real arcade games with incredible precision!

Le système de jeu vidéo au "summum de l'art" et ce, pour aujourd'hui et demain! ColecoVision^{MD} est un système révolutionnaire en trois points. En effet, il offre une **finesse d'image inégalée** à un prix exceptionnellement bas, permet un **contrôle sans pareil** du déroulement du jeu grâce à des commandes réalistes de type arcade et offre un remarquable **module à capacité d'expansion** garantissant ainsi que le ColecoVision^{MD} sera *toujours* un système de jeu vidéo au "summum de l'art".



In the important area of player control of game action, is the **ColecoVisionTM controller**. It provides more precise control of game play than any other system, with the 8 direction joy stick for full field movement, the push-button keyboard, and 2 independent fire/action buttons for exciting interactive game play. An expansion module interface gives ColecoVisionTM unique add-on capability.

Au cœur de cette percée technologique se trouve la commande du **ColecoVision^{MD}**. Elle permet de contrôler le déroulement du jeu mieux que tout autre dispositif grâce à son levier de commande à 8 directions pour un plus grand champ d'action, au clavier à poussoirs ainsi qu'aux 2 boutons indépendants "feu/action" pour un meilleur jeu d'échange. L'interface pour module d'expansion donne au ColecoVision^{MD} une capacité d'adjonction unique.



With Expansion Module # 1, ColecoVisionTM owners can enjoy the entire library of existing and future game cartridges that are compatible with the Atari® Video Computer SystemTM ... including ActivisionTM cartridges. It also provides Atari® Video Computer SystemTM owners the opportunity to upgrade their systems to ColecoVisionTM without discarding their cartridges.

Grâce au module de conversion # 1 les propriétaires de systèmes ColecoVision^{MD} pourront profiter de toute la gamme des cartouches actuelles et futures fonctionnant sur le VCS^{MD} d'Atari. Ce module permet également aux propriétaires de systèmes VCS^{MD} d'Atari de se procurer un ColecoVision^{MD} sans pour cela se défaire de leurs cartouches Atari.

There's Driving Module #2 that converts ColecoVision™ into the cockpit of a high performance race car. Included with this module is the Turbo™ cartridge — an exciting arcade race game.

Also available soon will be an Expansion Module that converts ColecoVision™ into a personal computer.



Il y a le module de conversion #2 avec volant qui convertit le ColecoVision™ en cockpit d'une voiture de course à haute performance. Ce module comprend la cartouche Turbo™, un jeu de course automobile comme le jeu d'arcade. De plus, vous pourrez vous procurer bientôt le module d'expansion qui convertit le ColecoVision™ en ordinateur personnel.



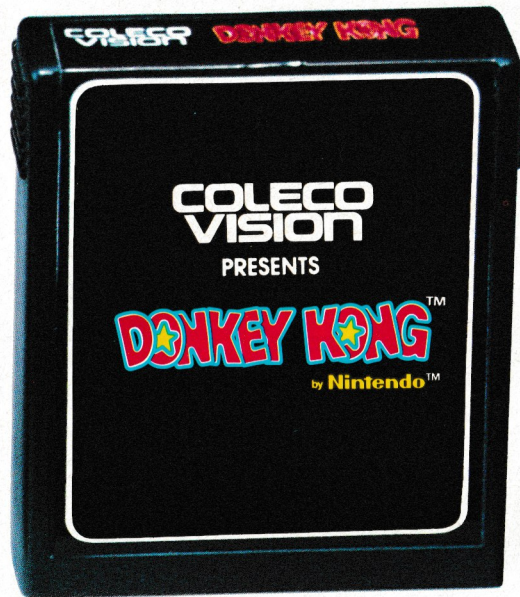
High resolution cartridges for ColecoVision™ are equally advanced. The included cartridge with ColecoVision™ is **DONKEY KONG™**, one of the hottest arcade games on the market. The extensive new line of exclusive licensed ColecoVision™ cartridges includes arcade games, sports games, strategy games, play and learn games, action games, fantasy games and casino games.

Get in on all the excitement of home video entertainment now — with ColecoVision™.

À l'achat du système ColecoVision™, on obtient une cartouche **DONKEY KONG™**, le jeu d'arcade le plus populaire sur le marché! Cette cartouche, est représentative du genre de hautes résolutions graphiques et de jeux excitants que l'on retrouve dans toutes les cartouches du ColecoVision™. La nouvelle et vaste gamme de cartouches exclusives et sous licences du ColecoVision™ comprend des jeux d'arcade, des jeux de sports, des jeux de stratégie, des jeux éducatifs, des jeux d'action, de fantaisie et de hasard.

Atari® and Video Computer System™ are trademarks of Atari, Inc. Turbo™ is a trademark of Sega Enterprises, Inc. Activision™ is a trademark of Activision, Inc. DONKEY KONG™ is the trademark of Nintendo of America, Inc. © 1981 Nintendo of America, Inc. Exclusive Licensee—Coleco (Canada) Limitée

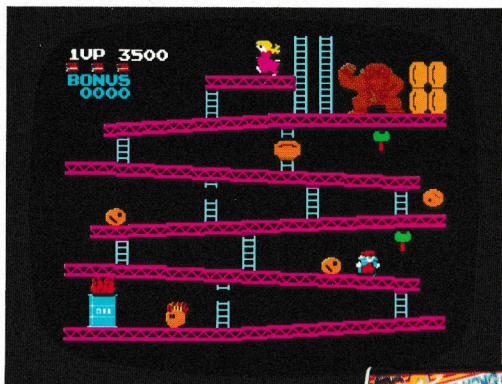
Atari® et VCS™ sont des marques déposées d'Atari Inc. Turbo™ est une marque déposée de Sega Entreprises Inc. Activision™ est une marque déposée de Activision, Inc. DONKEY KONG™ est une marque déposée de Nintendo of America Inc. © 1981, Nintendo of America Inc. Licence exclusive par Coleco (Canada) Limitée



DONKEY KONG

TM
MD

by de **Nintendo** TM
MD



ARCADE GAME CARTRIDGE

#2411 DONKEY KONG™ by Nintendo™
Included with ColecoVision™.
Donkey Kong™ the ape has captured Mario's girlfriend and has taken her to the top of a steel fortress. You've got to get Mario to the top to save her!

CARTOUCHE DE JEU D'ARCADE

#2411 DONKEY KONG™ de Nintendo™
Offert à l'achat du ColecoVision™.
Donkey Kong™, le gorille, a enlevé la petite amie de Mario et l'a emportée au sommet d'une forteresse d'acier. Mario doit atteindre le sommet pour la délivrer!

DONKEY KONG™ is the trademark of Nintendo of America Inc. ©1981 Nintendo of America Inc. Exclusive Licensee—Coleco (Canada) Limitée
DONKEY KONG™ est une marque déposée de Nintendo of America Inc. ©1981, Nintendo of America Inc. Licence exclusive—Coleco (Canada) Limitée



The Official
L'authentique

SPACE FURY

TM
MD

by de **SEGA**®



ARCADE GAME CARTRIDGE

#2415 SPACE FURY™ by Sega®
This furious space battle game puts you in control of a powerfully equipped space ship that must defend itself against a converging alien formation. After the first encounter, improve your defense with additional weapons.

CARTOUCHE DE JEU D'ARCADE

#2415 SPACE FURY™ de Sega®
Dans cette guerre déchaînée de l'espace, vous manœuvrez un vaisseau spatial très puissant qui doit se défendre contre une armée ennemie de l'espace. Après la première attaque, vous pouvez améliorer votre défense.

SPACE FURY™ and Sega® are the trademarks of Sega Enterprises, Inc. ©1981 Sega Enterprises, Inc. SPACE FURY™ et Sega® sont des marques déposées de Sega Enterprises Inc. ©1981, Sega Enterprises Inc.



VENTURE

TM
MD

by
d' 



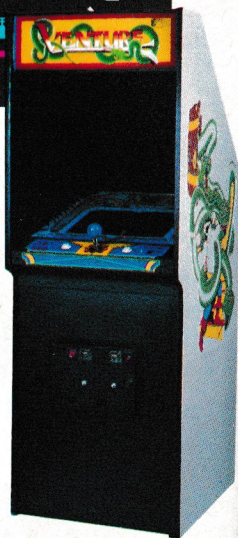
ARCADE GAME CARTRIDGE

#2417 VENTURE™ by Exidy™
You control Winky™ — who is off on an expedition to claim the treasures that are hidden in the dungeon. Each treasure is in a chamber — protected by dangerous monsters. The more he ventures — the more he gains!

CARTOUCHE DE JEU D'ARCADE

#2417 VENTURE™ d'Exidy™
Vous manoeuvrez Winky™ qui part à la recherche des trésors cachés dans un donjon. Chaque trésor se trouve dans une cellule gardée par des monstres dangereux. Plus il s'aventure, plus il gagne!

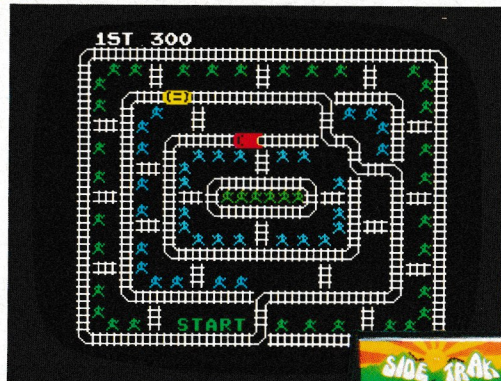
VENTURE™ and WINKY™ are the trademarks of Exidy Incorporated ©1981 Exidy Incorporated. VENTURE™ et WINKY™ sont des marques déposées d'Exidy Incorporated ©1981, Exidy Incorporated.



SIDE TRAK

TM
MD

by
d' 



ARCADE GAME CARTRIDGE

#2418 SIDE TRAK™ by Exidy™
You must direct the locomotive down the track and pick up the passengers along the way. In doing so, you must avoid a deadly runaway train that is out to demolish your locomotive! Can you stay on the track and score?

CARTOUCHE DE JEU D'ARCADE

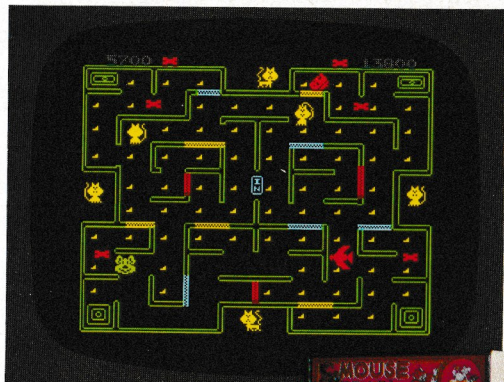
#2418 SIDE TRAK™ d'Exidy™
Vous manoeuvrez une locomotive incroyable. Vous la dirigez sur un réseau ferroviaire et arrêtez à chaque station pour ramasser les passagers. Mais attention au dangereux train en fuite qui tente de démolir votre locomotive. Ne déraillez pas et comptez des points!

SIDE TRAK™ is the trademark of Exidy Incorporated ©1979 Exidy Incorporated
SIDE TRAK™ est une marque déposée d'Exidy Incorporated ©1979, Exidy Incorporated.





MOUSE TRAPTM MD



ARCADE GAME CARTRIDGE

#2419 MOUSE TRAPTM by Exidy
This unusual maze game puts you in control of a mouse who eats cheese bits and tries to avoid the ravenous cats. At times, the mouse can transform into a dog and go after the cats! Open or close groups of doors to change the maze and fool the cats!

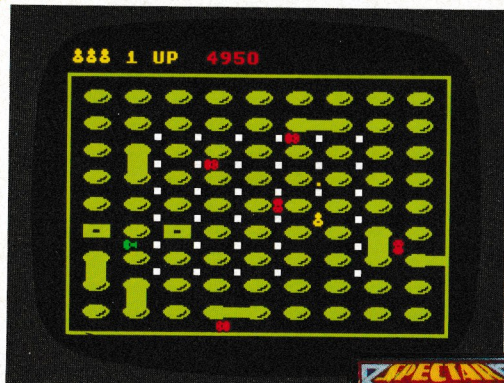
CARTOUCHE DE JEU D'ARCADE

#2419 MOUSE TRAP^{MD} d'Exidy^{MD}
Vous manœuvrez une souris qui doit frayer son chemin dans un labyrinthe, manger des morceaux de fromage, et être à l'affût des chats affamés. À certains moments, la souris peut se transformer en chien et chasser les chats! Ouvrez et fermez des portes pour brouiller votre piste!



MOUSE TRAPTM is the trademark of Exidy Incorporated ©1981 Exidy Incorporated
MOUSE TRAP^{MD} est une marque déposée d'Exidy Incorporated ©1981, Exidy Incorporated

TM
MD



ARCADE GAME CARTRIDGE

#2421 SPECTARTM by ExidyTM
You must direct an armoured car through a tangled maze — negotiating sharp turns at high speeds. But as you traverse the terrain, a variety of tank-like vehicles emerge to attack and destroy your car.

CARTOUCHE DE JEU D'ARCADE

#2421 SPECTAR^{MD} d'Exidy^{MD}
Vous dirigez un char blindé dans un labyrinthe — en prenant des courbes accentuées à des vitesses élevées. Mais comme vous vous frayez un chemin, une variété de tanks arrivent soudainement et tentent de vous détruire.

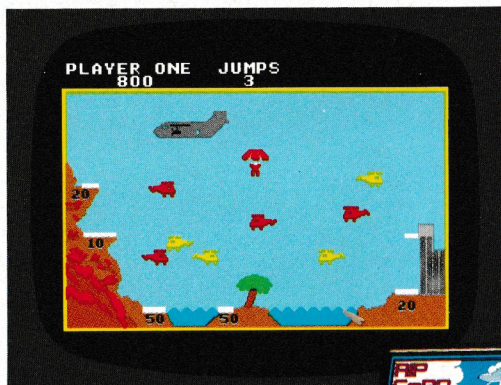
SPECTARTM is the trademark of Exidy Incorporated ©1980 Exidy Incorporated
SPECTAR^{MD} est une marque déposée d'Exidy Incorporated ©1980, Exidy Incorporated



RIP CORD

TM
MD

by
d'  TM
MD



ARCADE GAME CARTRIDGE

#2431 RIP CORD™ by Exidy™

This sky diving game puts you in charge of a parachutist. You've got to time his jump, and allow him to free fall as long as you dare. Then, pull his rip cord, and get him to land exactly on one of the targets. But watch out — the sky is full of dangerous helicopters.

CARTOUCHE DE JEU D'ARCADE

#2431 RIP CORD™ d'Exidy™

Du parachutisme audacieux en chute libre durant lequel vous dirigez le parachutiste. Calculez avec précision le temps du saut et la chute libre! Puis, tirez sur la corde pour faire sortir son parachute et faites-le atterrir exactement sur l'une des cibles. Mais attention, le ciel est couvert d'hélicoptères menaçants.

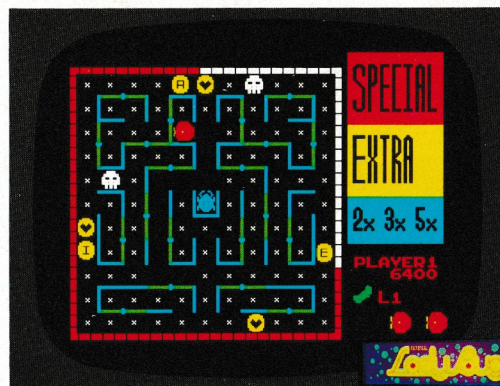
RIP CORD™ is the trademark of Exidy Incorporated
©1978 Exidy Incorporated
RIP CORD™ est une marque déposée d'Exidy
Incorporated ©1978, Exidy Incorporated



Lady Bug

TM
MD

UNIVERSAL



ARCADE GAME CARTRIDGE

#2433 LADY BUG™ by Universal

You direct a lady bug through a maze. While eating dots, she must avoid running over the poisonous skulls and encountering the evil insects which are out to devour her. Revolving doors permit her to change the maze and thwart her pursuers!

CARTOUCHE DE JEU D'ARCADE

#2433 LADY BUG™ de Universal

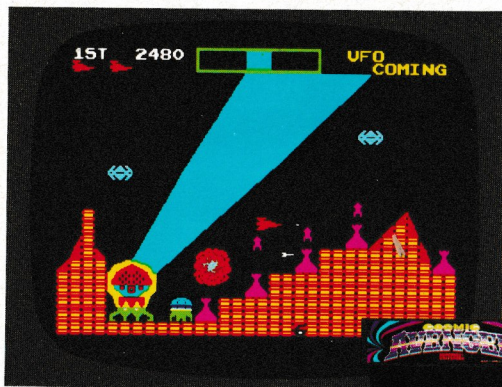
Vous dirigez Lady Bug™, la coccinelle, dans un labyrinthe. Tout au long du chemin votre coccinelle mange des points, mais attention aux crânes empoisonnés et aux insectes voraces aux aguets. Une série de portes pivotantes lui permettent de modifier le labyrinthe et ainsi déjouer ses ennemis!

LADY BUG™ is the trademark of Universal Co., Ltd.
©1981 Universal Co. Ltd.
LADY BUG™ est une marque déposée de Universal
Co. Ltd., ©1981 Universal Co. Ltd.



COSMIC AVENGER™ MD

UNIVERSAL



ARCADE GAME CARTRIDGE

#2434 COSMIC AVENGER™ by Universal
This futuristic air and sea battle game is fought between a ship you control and an advanced alien civilization. Your goal is to destroy the enemy's installations while avoiding their relentless return fire!

CARTOUCHE DE JEU D'ARCADE

#2434 COSMIC AVENGER™ de Universal
Dans ce jeu futuriste d'une guerre par air et en mer, vous contrôlez un vaisseau qui combat une civilisation étrangère très avancée. Votre but est de détruire les installations ennemies tout en évitant leur tir meurtrier!

COSMIC AVENGER™ is the trademark of Universal Co. Ltd. ©1981 Universal Co. Ltd.
COSMIC AVENGER™ est la marque déposée de Universal Co. Ltd. ©1981, Universal Co. Ltd.



The Official
L'authentique

ZAXXON™ MD

by de SEGA®



ARCADE GAME CARTRIDGE

#2435 ZAXXON™ by Sega®
This three dimensional space battle game puts you in control of a futuristic spaceship. The ship dives down to bomb the enemy fighter planes and installations. The ship must avoid hazardous walls, devastating force fields and the enemy's fire to survive and score!

CARTOUCHE DE JEU D'ARCADE

#2435 ZAXXON™ de Sega®
Dans ce jeu de guerre de l'espace, en trois dimensions vous dirigez un vaisseau spatial futuriste. Votre vaisseau descend en piqué pour lancer des bombes aux destroyers ennemis et leurs installations. Votre vaisseau doit éviter les murs dangereux, les forces électriques, le tir de l'ennemi pour survivre et compter des points!

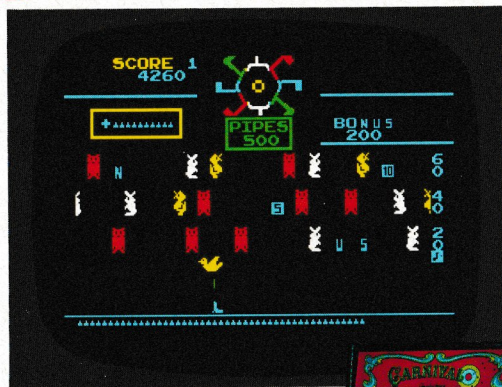
ZAXXON™ and Sega® are the trademarks of Sega Enterprises, Inc. ©1982 Sega Enterprises, Inc.
ZAXXON™ et Sega® sont des marques déposées de Sega Enterprises Inc. ©1982, Sega Enterprises Inc.



The Official
L'Authentique

CARNIVAL[®]

by
de **SEGA[®]**



ARCADE GAME CARTRIDGE

#2445 CARNIVAL[®] by Sega[®]
Blaze away at clay pipes, dancing bears, and sitting ducks. But watch out, those ducks come to life when they reach the end of the gallery, and avenge themselves by eating from your limited supply of ammunition.

CARTOUCHE DE JEU D'ARCADE

#2445 CARNIVAL[®] de Sega[®]
Tirez sur des pipes en terre, des oursins sautillants et des canards assis. Mais attention, ces canards s'éveillent au moment où ils atteignent la fin de la galerie et se vengent en mangeant le reste de vos munitions.

CARNIVAL[®] and Sega[®] are the trademarks of Sega Enterprises, Inc. ©1980 Sega Enterprises, Inc.
CARNIVAL[®] et Sega[®] sont des marques déposées de Sega Enterprises Inc. ©1980, Sega Enterprises Inc.



The Official
L'Authentique

TURBO[™]

by
de **SEGA[®]**



ARCADE GAME CARTRIDGE

#2413 TURBOTM[™] by Sega[®] Included with Expansion Module #2
Use the steering wheel, accelerator foot pedal, and gear shift of Expansion Module #2 to drive to victory! Negotiate twisting curves, pass other cars, avoid spin outs, oil slicks, and other hazards to make it into the winner's circle!

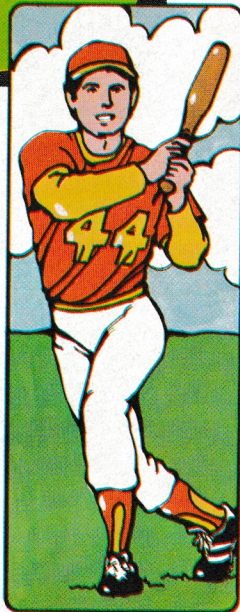
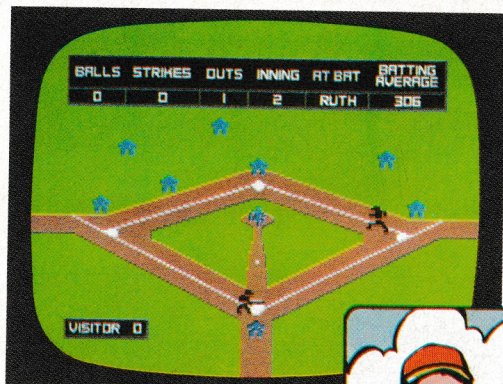
CARTOUCHE DE JEU D'ARCADE

#2413 TURBOMD[™] de Sega[®] Offerte à l'achat du module d'expansion #2
Servez-vous du volant, de la pédale d'accélération et de la transmission manuelle compris dans le module d'expansion #2 pour conduire votre voiture vers la victoire! Surmontez des courbes accentuées, dépassez d'autres voitures, évitez de dérapé ou de glisser sur les taches d'huile et d'autres dangers pour vous rendre à l'arrivée.

TURBOTM[™] and Sega[®] are the trademarks of Sega Enterprises, Inc. ©1981 Sega Enterprises, Inc.
TURBOMD[™] et Sega[®] sont des marques déposées de Sega Enterprises Inc. ©1981, Sega Enterprises Inc.



head to head™ baseball



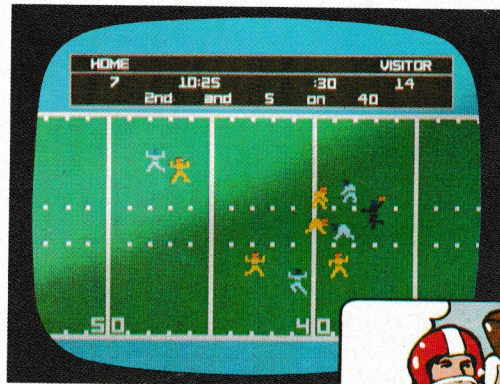
SPORTS GAME CARTRIDGE

#2423 HEAD TO HEAD™ BASEBALL
In this realistic two player sports game, authentic baseball action is at your fingertips. Get up to bat and use all your major league skills. The scoreboard keeps track of all the statistics!

CARTOUCHE DE JEU DE SPORTS

#2423 HEAD TO HEAD™ BASEBALL
Dans ce jeu de sports réaliste pour deux personnes vous retrouvez toute l'action d'un vrai jeu de baseball. Allez frapper et servez-vous de tous les trucs des ligues majeures. Le tableau de pointage tient compte de toutes les statistiques.

head to head™ football



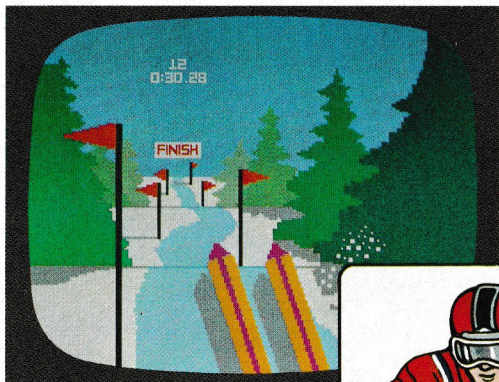
SPORTS GAME CARTRIDGE

#2422 HEAD TO HEAD™ FOOTBALL
In this action packed sports game, you call the plays, set the formation. The offense can call a play—sweep left, go for the bomb, run a draw play. The defense can blitz the quarterback, tackle, and intercept. It's just like being on the field!

CARTOUCHE DE JEU DE SPORTS

#2422 HEAD TO HEAD™ FOOTBALL
Dans ce jeu de sports rempli d'action, vous appelez le jeu, établissez la formation. Par exemple, appel du jeu, mouvement à gauche pour une longue passe par l'offensive et blitz du corps-arrière, plaquage et interception par la défense. C'est comme si vous y étiez!

SKIING



SPORTS GAME CARTRIDGE

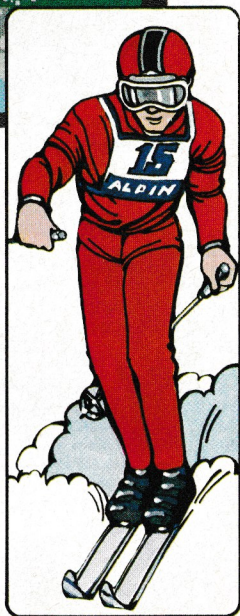
#2436 SKIING

See the course right through the skier's goggles! He must race down the snow covered slopes, negotiating the sharp curves with precision and avoiding the treacherous moguls, trees and other obstacles. His goal is to traverse the course and reach the finish in record time!

CARTOUCHE DE JEU DE SPORTS

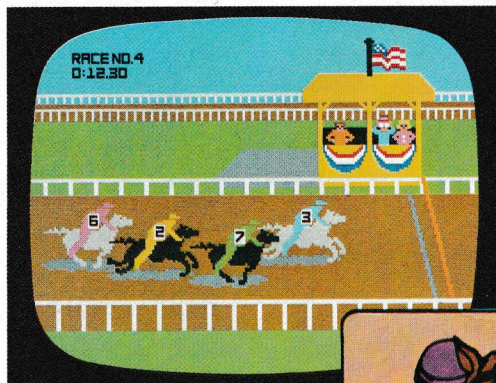
#2436 SKIING

Voyez le tracé par les lunettes du skieur! Il doit descendre des pentes très enneigées, surmonter des courbes accentuées avec précision, éviter les bosses dangereuses, les arbres et bien d'autres obstacles. Votre but est de parcourir le tracé et d'atteindre le point d'arrivée en temps record.



HORSE RACING

FIDELITY



CASINO GAME CARTRIDGE

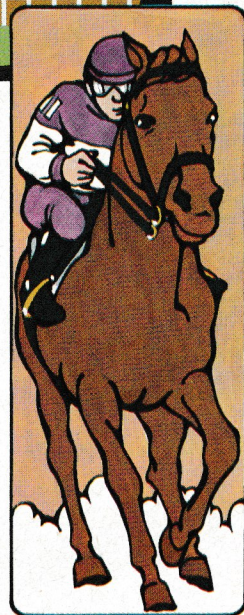
#2442 HORSE RACING by Fidelity

They're off and running! Watch the board as the odds change. The horses start out of the gate—then jockey for position on the straightaway. Which horse will win... place... show? For the next race, the computer changes the entries and if you want, even the track conditions! It's a different race every time!

CARTOUCHE DE JEU DE HASARD

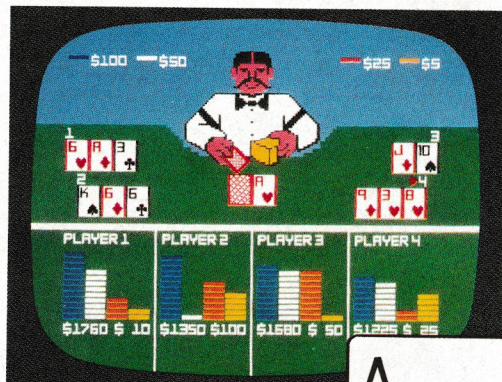
#2442 HORSE RACING de Fidelity

Les chevaux sont partis! Vite—placez vos paris! Un peloton de chevaux s'avance à la barrière mobile et prennent position sur la ligne droite. Quel cheval gagnera... en placé ou... en troisième? Pour la prochaine course, l'ordinateur change les entrées et, si vous le désirez, même les conditions de la piste! C'est une course différente à chaque fois!



BLACKJACK/POKER

KEN USTON



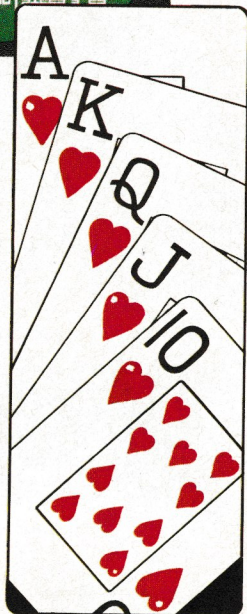
CASINO GAME CARTRIDGE

#2439 KEN USTON BLACKJACK/POKER
In this high stakes game, Ken Uston, the famous blackjack player, gives you tips and shares with you his casino skills. A fresh deck is opened—the dealer deals out the cards. Will you "hit" or "stand pat"? Then, try your skill at poker—name your game! Will you bluff, or do you hold the winning hand?

CARTOUCHE DE JEU DE HASARD

#2439 BLACKJACK /POKER AVEC KEN USTON

Dans ce match à enjeux élevés Ken Uston, le célèbre joueur de blackjack, vous donne des indications et partage ses aptitudes aux jeux de hasard. Un nouveau paquet de cartes est ouvert et le croupier brasse les cartes. "Prenez-vous une autre carte" ou "passez-vous"? Puis, utilisez votre aptitude au poker, choisissez votre jeu! Blufferez-vous ou avez-vous une main gagnante?



TUNNELS & TROLLS™ MD



FANTASY GAME CARTRIDGE

#2441 TUNNELS & TROLLS™
Your expedition involves your entrance into a dungeon made up of hallways and chambers. But—the underground is populated by monsters. Choose to fight or run! Select a weapon, cast magic spells or use your wits to defeat the monsters and claim the treasures! For one to four players.

CARTOUCHE DE JEU DE FANTAISIE

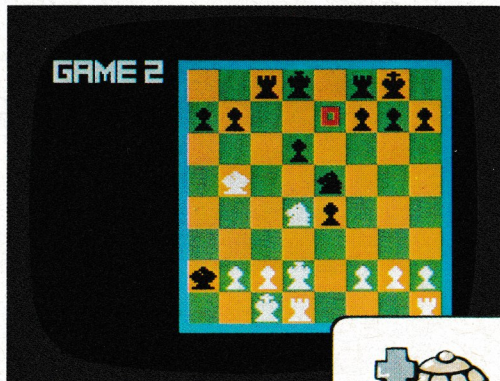
#2441 TUNNELS & TROLLS™ MD
Votre expédition commence à l'entrée d'un donjon rempli de couloirs et de cellules. Mais ce sous-terrain est peuplé de monstres. Allez-vous les combattre ou vous sauver? Choisissez une arme, jetez des sorts ou servez-vous de votre intelligence pour combattre les monstres et vous emparer du trésor! Pour un à quatre joueurs.



TUNNELS & TROLLS™ is a trademark of Flying Buffalo, Inc. ©1975 Flying Buffalo, Inc.
TUNNELS & TROLLS™ MD est une marque déposée de Flying Buffalo Inc. ©1975, Flying Buffalo Inc.

CHESS CHALLENGER®

FIDELITY



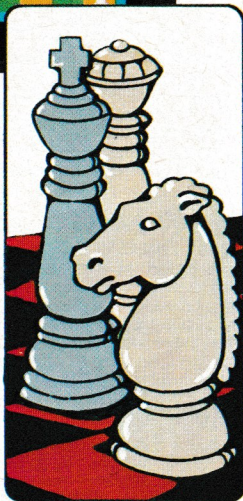
STRATEGY GAME CARTRIDGE

#2438 CHESS CHALLENGER® by Fidelity
This game uses the World Champion Chess programs by Fidelity. Plan your defense with care—the computer is a formidable opponent. But don't get too confident—he'll never play the same way again!

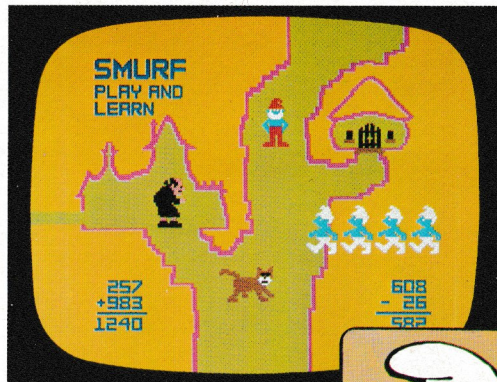
CARTOUCHE DE JEU DE STRATÉGIE

#2438 CHESS CHALLENGER® de Fidelity
Ce jeu utilise la programmation des championnats mondiaux de jeux d'échecs de Fidelity. Planifiez votre défense avec prudence, l'ordinateur est un adversaire de taille. Mais ne soyez pas trop confiant, il ne rejouera plus jamais le même jeu.

CHESS CHALLENGER® is a trademark of Fidelity Electronics, Ltd. ©1977 Fidelity Electronics, Ltd.
CHESS CHALLENGER® est une marque déposée de Fidelity Electronics Ltd. ©1977, Fidelity Electronics Ltd.



SMURF™ MD



PLAY & LEARN CARTRIDGE

#2444 SMURF™
This educational cartridge with SMURF™ characters bring basic learning concepts to the screen and encourages children to solve the problems and situations. Their zany antics make learning fun!

CARTOUCHE DE JEU ÉDUCATIF

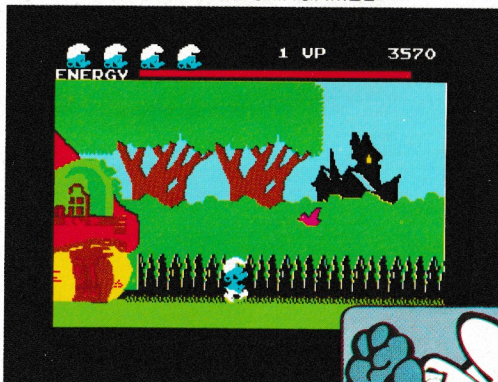
#2444 SCHTROUMPFMD
Cette cartouche éducative avec les charmants personnages Schtroumpf™ montre aux enfants des notions d'apprentissage de base sur écran et ainsi, les stimule à résoudre des problèmes et des situations. Ces personnages rendent l'apprentissage très amusant.

SMURF™ is a trademark of Peyo ©1982 Licensed by Wallace Berrie & Co., Van Nuys, CA
SCHTROUMPFMD est une marque déposée de Peyo, ©1982. Sous licence de Wallace Berrie & Co., Van Nuys, Ca.



SMURF™

RESCUE IN GARGAMEL'S™ CASTLE
AU CHÂTEAU DE GARGAMEL™



ACTION GAME CARTRIDGE

#2443 SMURF™ RESCUE IN GARGAMEL'S™ CASTLE

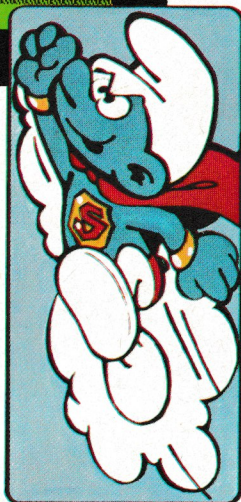
You control the actions of the SMURF™ who must save the Smurfette™ from Gargamel™. He must avoid obstacles, and dangerous animals and maintain his strength by snacking on hard-to-get berries.

CARTOUCHE DE JEU D'ACTION

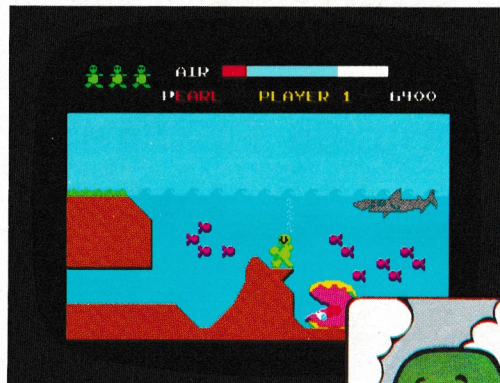
#2443 SCHRouMPF™ AU CHÂTEAU DE GARGAMEL™

Vous dirigez les mouvements du Schtroumpf™ qui doit délivrer Schtroumpfette™ de l'emprise de Gargamel™. Il doit éviter des obstacles naturels, des animaux féroces et garder sa force en mangeant des fruits difficiles à trouver.

SMURF™, SMURFETTE™ AND GARGAMEL™ are the trademarks of Peyo ©1982 Licensed by Wallace Berrie & Co., Van Nuys, CA
SCHRouMPF™ SCHRouMPFETTE™ ET GARGAMEL™ sont des marques déposées de Peyo, ©1982 Sous licence de Wallace Berrie & Co. Van Nuys, Ca.



MR. TURTLE™



ACTION GAME CARTRIDGE

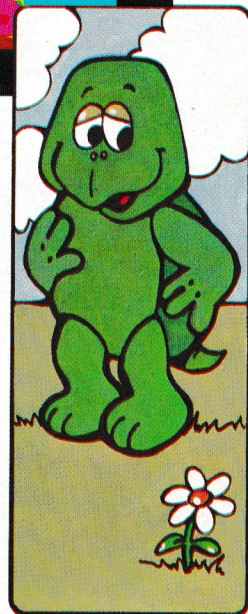
#2432 MR. TURTLE™

MR. TURTLE™ comes to life on the screen, but needs your help on his treasure hunt. His goal is to collect the prizes that are located both on land and under water. But - each prize is guarded by an animal, some fierce, some funny. MR. TURTLE™ must outwit the creatures to obtain each treasure and score points.

CARTOUCHE DE JEU D'ACTION

#2432 MR. TURTLE™

MR. TURTLE™ s'éveille sur l'écran et a besoin de votre aide dans une chasse au trésor. Son but est de ramasser les prix qui se trouvent sur terre et sous l'eau. Mais chaque prix est gardé par un animal, certains dangereux et d'autres amusants. MR. TURTLE™ doit déjouer des créatures pour obtenir les trésors et pour compter des points.



COLECO VISIONTM MD

EXPANSION MODULES MODULES D'EXPANSION

Expansion Module #1

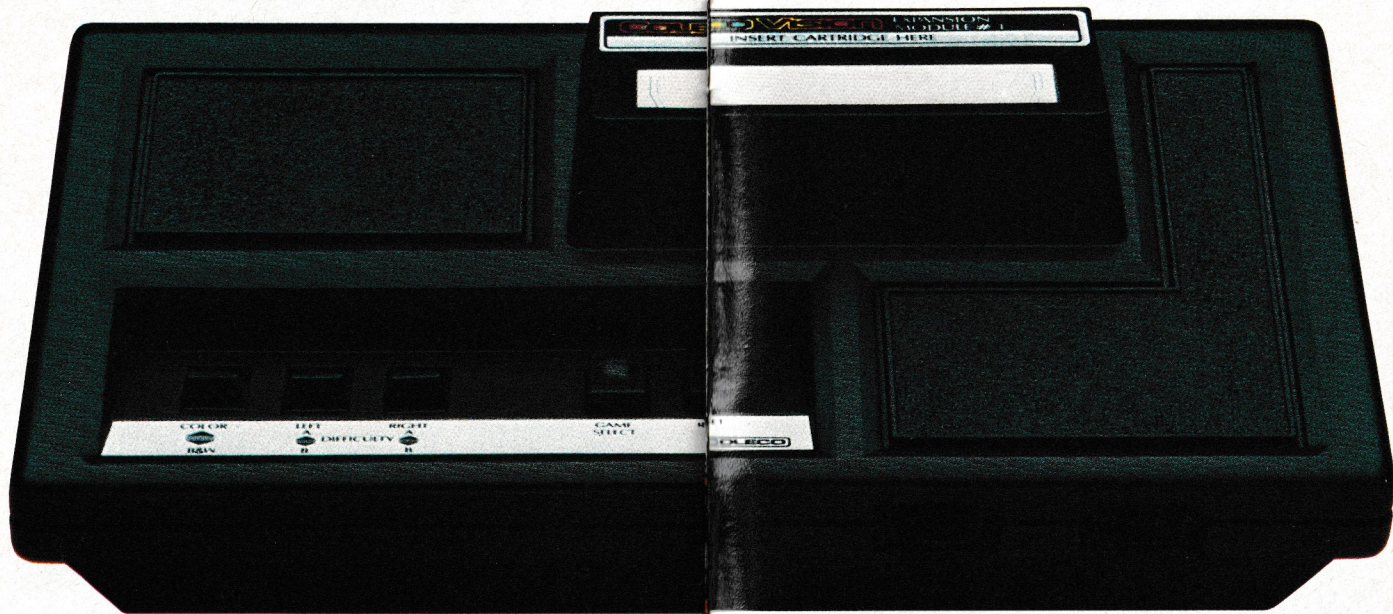
#2405

With Expansion Module #1, enjoy the entire library of existing and future game cartridges that are compatible with the Atari® Video Computer SystemTM, as well as the game cartridges made by ActivisionTM. Just slide the expansion module into the interface on the front of the ColecoVisionTM console and insert the game cartridge of your choice.

Module d'expansion #1

#2405

Grâce au module d'expansion #1, vous pouvez profiter de toute la gamme des cartouches actuelles et futures du VCS^{MD} d'Atari®. Glissez simplement le module d'expansion sur l'interface situé devant la console et insérez la cartouche de votre choix!



Expansion Module #2

#2413

Expansion module #2 turns ColecoVision™ into the cockpit of a high performance race car. The module comes with a table top console including a large arcade style steering wheel and an accelerator foot pedal that operates from the floor. The regular ColecoVision™ controller mounts in the driving module console and becomes the gear shift. The accelerator pedal is stored within the console when it is not in use. Included with this module is the Turbo™ game cartridge. (see page 16 for description)

Module d'expansion #2

#2413

Le module d'expansion #2 convertit le ColecoVision™ en cockpit d'une voiture de course à haute performance. Ce module s'offre avec une console sur table



comprenant un grand volant de style arcade et une pédale d'accélération qui s'actionne au plancher. La commande habituelle du ColecoVision™ est incorporée au module et devient la transmission manuelle. La pédale d'accélération se range dans la console après usage. À l'achat du module, on obtient la cartouche Turbo™. (voir page 16 pour description)

ColecoVision Personal Computer Expansion Module

This expansion module converts the ColecoVision™ system into a personal computer. Featured is an advanced keyboard which offers a wide variety of functions and many varied uses. This module will be available soon!

Module d'expansion en ordinateur ColecoVision™

Ce module d'expansion convertit le système ColecoVision™ en ordinateur. Il comprend un clavier perfectionné qui offre une variété de fonctions et une gamme d'utilisations variées. Ce module sera disponible bientôt!



Turbo™ is the trademark of Sega Enterprises, Inc.
©1981 Sega Enterprises, Inc.
Turbo™ est une marque déposée de Sega Enterprises Inc. ©1981, Sega Enterprises Inc.

COLECO

© 1982 Coleco (Canada) Limitée,
4000 St. Ambroise, Montreal, Quebec, Canada H4C2C8

Printed in Canada
R51914
Imprimé au Canada