

ENERGY QUIZ

VIDEO CARTRIDGE FOR
CARTOUCHE VIDEO POUR

**COLECO
VISION**
& **ADAM**

FAMILY COMPUTER SYSTEM
LABORATEUR DOMESTIQUE



INSTRUCTION MANUAL

LOADING INSTRUCTIONS

- 1 Make sure Colecovision unit is off before inserting or removing your cartridge.
- 2 Insert your cartridge into the slot, with the label facing you. Be certain it is locked into place.
- 3 Turn on the power to the television and Colecovision unit.
- 4 The game begins.

USING YOUR CONTROLLERS

Each player takes a controller.

Control Stick: Push the Control Stick in any of four directions (up, down, left or right) to move in the direction selected.

HOW TO PLAY ENERGY QUIZ

Energy Quiz is a two player game. Each player is given an energy source for the game.

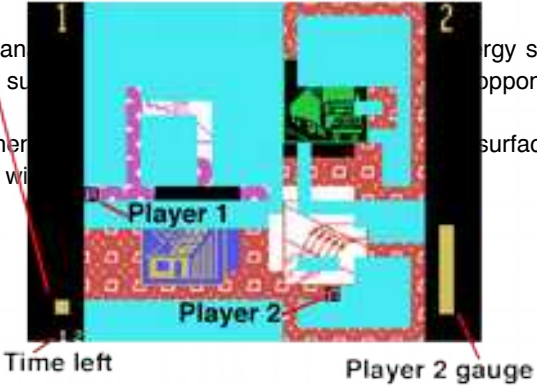


Then players must move their cursor around in order to paint the screen with their color.

If you come across your opponent's color, it is erased. If you come back on it, then it is turned to your color.

If you manage to reach the energy source, then this surface is turned to your color.

The winner is the player who has painted the most surface with his color within the time limit.



TRIVIA

Sydney Development Corporation, was the first publicly traded software company in Canada. It was the first Canadian developer and publisher of computer games for microcomputers. Sydney Development Corp. was the fastest-growing public company in Canada in the five-year period 1978 to 1983.

Several games were created or translated for ColecoVision by this company like **River Raid**, **Keystone Kapers**, **BC's Quest for Tires**, **Wiz Math** or **The Dam Busters**.

The cartridge of Energy Quiz was found off a flea market in Montreal (Canada) in the early 2000s by Toby. It seems to be similar to **Power Grabber**. It was made for children play areas at Canadian nuclear power plants to keep the kids busy while the parents toured the plant.

INSTRUCTIONS DE CHARGEMENT

- 1 Assurez-vous que votre Colecvision est éteinte avant d'insérer ou de retirer votre cartouche.
- 2 Insérez votre cartouche dans la console, l'étiquette tournée vers vous. Assurez-vous qu'elle est bien en place.
- 3 Allumez la télévision et la Colecvision.
- 4 Le jeu commence.

BOITIERS DE CONTROLE

Chaque joueur prend un boîtier de contrôle.

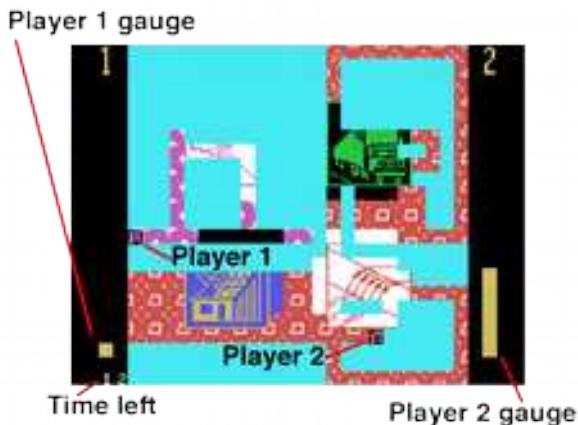
Levier de direction : poussez le levier dans l'une des quatre directions (haut, bas, gauche ou droite) pour vous déplacer dans la direction de votre choix.

COMMENT JOUER

Energy Quiz est un jeu qui se joue à deux joueurs. Chaque joueur reçoit une source d'énergie.



Les joueurs doivent ensuite déplacer leurs curseurs pour peindre l'écran à leur couleur.



Si vous passez sur la couleur de votre adversaire, elle est effacée. Si vous repassez au même endroit alors votre couleur est appliquée.

Si vous parvenez à afficher entièrement l'icône de votre source d'énergie, cette surface ne peut plus être changée par l'autre joueur.

Le gagnant est le joueur qui a peint la plus grande surface avec sa couleur au bout des 95 secondes de la partie.

TRIVIA

Sydney Development Corporation fut la première société de logiciels cotée en bourse au Canada. Ce fut le premier développeur-éditeur canadien de jeux pour micro-ordinateurs. Sydney Development Corp. a été l'entreprise qui a eu la plus forte croissance de 1978 à 1983.

Plusieurs jeux ont été créés ou convertis sur Colecovision par cette société comme **River Raid**, **Keystone Kapers**, **BC's Quest for Tires**, **Wiz Math** ou **The Dam Busters**.

La cartouche d'Energy Quiz a été trouvée par Toby au début des années 2000 sur un marché aux puces à Montréal (Canada). Il semble que le jeu soit similaire à **Power Grabber**. Il a été conçu pour les enfants sur les aires de jeu des centrales nucléaires canadiennes pour les occuper le temps que leurs parents visitent l'usine.

CREDITS

Energy Quiz © Sydney Development Corporation,
All Rights Reserved.

Box and manual by Vincent Godefroy.

Made in Canada by ©2020 CollectorVision, Inc.,
Montreal, Quebec.

www.collectorvision.com

Printed in Canada.

The background is a stylized illustration. In the upper left, a large green circular frame contains a construction site with cranes and a building under construction. In the center, a red truck is parked on a dark grid floor. To the right, there are power lines and a yellow sky. In the lower right, a red circular frame contains a field of golden wheat under a bright sun. The text 'COLLECTOR VISION Games' is overlaid in the center.

**COLLECTOR
VISION
Games**